

# 620 C

**Medidor Volumétrico DN13 / DN19**  
**Cuerpo Composite, totalizador seco**  
**Para agua Potable fría hasta 50°C,**  
**PMA 16 bar**



## Características Principales

Clase Metrológica:	R315.
Transmisión:	Magnética directa con acople permanente de 4 polos de alta calidad.
Cuerpo:	Composite. Lo que lo hace ligero y fácil de manejar.
Cámara Medición:	Pistón ranurado, esto genera una mayor precisión en la medición del agua.
PMA:	16 bar.
Salida de Pulsos:	Preequipado con puntero HRI (Pulso de alta resolución; 1 pulso = 1 litro), para lectura y transmisión de datos en forma remota.

## Características Principales

Cumple Norma NCh 3274/1 Of.2013.  
Certificación permanente de producción DICTUC, ISO/CASCO 5.  
Homologaciones de Modelos:  
Chile (DICTUC), Alemania (PTB), Brasil (INMETRO)  
México (NOM).

## Aplicación

Desarrollado para la medición de consumos domiciliarios ya sea en casas o departamentos.

## Opciones disponibles

Diámetros:  
DN 13 mm.  
DN 19 mm.

Registros:  
Encapsulado en polímero sintético reciclable.  
Encapsulado en cobre y vidrio

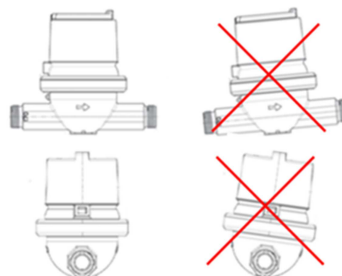
Roscas:

	13 (mm.)		19 (mm.)	
	Entrada	Salida	Entrada	Salida
<b>Normales</b>	R $\frac{3}{4}$ " x 14	R $\frac{3}{4}$ " x 14	R 1" x 11	R 1" x 11
<b>Diferenciadas</b>	R $\frac{3}{4}$ " x 14	R $\frac{7}{8}$ " x 14	R 1" x 11	R 1 $\frac{1}{8}$ " x 11

Rosca Paralela Whitworth - Gas.

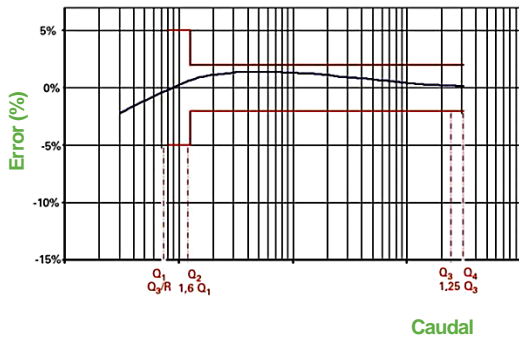
## Instalación

La instalación debe ser en tuberías horizontales con el registro orientado hacia arriba.

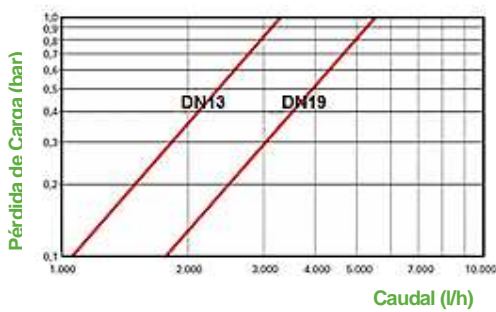


Nota: Se debe asegurar un tramo recto antes del medidor de al menos 3 veces el diámetro nominal del medidor (3xDN).

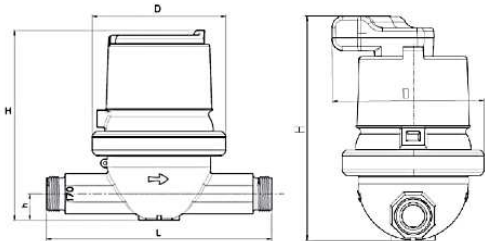
## Curva característica



## Pérdida de Carga



## Esquema de dimensiones



## Características antifraude

**Registro orientable:** Todos los medidores SENSUS modelo 620C, en sus diferentes dimensiones, cuentan con registro orientable en 355° lo que impide el giro contra reloj evitando de esta manera posibles alteraciones de la lectura.

**Roscas diferenciadas:** Esta característica permite evitar que se invierta el medidor para alterar el volumen totalizado.

**Registro encapsulado en cobre y vidrio:** Este tipo de registro evita intervenciones fraudulentas del registro mediante el uso de elementos punzantes calientes, ya que el registro está encapsulado en una caja de cobre de 0,5 mm. de espesor y un vidrio templado de 2 mm. de espesor. El vidrio está diseñado para que se quiebre antes de que el reloj se detenga, en caso de ser apretados por prensas tipo "C". Adicionalmente, impide que el registro se raye y se disminuye drásticamente la posibilidad de empañamiento.

**Protección Magnética:** Todos los medidores 620C DN13 y DN19 contienen anillo metálico contra intervención magnética externa.

**Doble Filtro de Entrada:** Todos los medidores 620C DN13 y DN19 cuentan con un filtro a la entrada del medidor, y un filtro de canastillo adicional en el interior de los mismos, ayudando esto a contener elementos extraños.

**Sellos protectores plásticos:** Estos sellos se utilizan para cubrir las tuercas de unión y evitar que las giren. Este es una opción que se puede agregar en la instalación del medidor y que funciona como un elemento disuasivo.

**Anillo de Protección:** Este anillo es un elemento de una sola vida que protege y mantiene en posición el registro del medidor. Además, el anillo de protección, al ser sumergido en agua caliente a 100°C, resiste, sin sufrir deformaciones que pudieran permitir su apertura. Sin embargo, a estas temperaturas los componentes internos del medidor se deformarían, destruyéndolo con lo cual se descubriría el fraude.

## Características metroológicas

Diámetro Nominal (DN)		mm	13	19
		Pulg.	1/2"	3/4"
Caudal permanente	Q <sub>3</sub>	m <sup>3</sup> /h	2,5	4
Razón "R"	Q <sub>3</sub> /Q <sub>1</sub>	R	315	
Caudal Máximo	Q <sub>4</sub>	m <sup>3</sup> /h	3,125	5,0
Caudal Mínimo	Q <sub>1</sub>	l/h	7,94	12,70
Caudal transición	Q <sub>2</sub>	l/h	12,70	20,32
Registro máximo		m <sup>3</sup>	10 <sup>5</sup>	10 <sup>5</sup>
Resolución mínima		L	0,05	0,05
Presión máxima admisible (PMA)		bar	16	16
Pérdida de carga Q <sub>3</sub>		bar	0,49	0,55
Temperatura máxima del agua		°C	50	50

(\*) Caudal más elevado al cual puede funcionar un medidor sin deterioro por cortos periodos de tiempo.

## Dimensiones

Diámetro Nominal (DN)		Mm	13	19
		Pulg.	1/2"	3/4"
Longitud	L	mm	170	190
Ancho	D	mm.	103,5	113,5
Ancho (con módulo HRI)	D	mm.	109,3	114,3
Altura total	H	mm.	140	149,5
Altura total (con módulo HRI)	H	mm.	170	179,5
Altura hasta eje de tubería	h	mm.	17	22
		mm.	26,44	33,25
		mm.	1,814	2,309
Peso		Kg.	0,56	0,68

## Salida de Impulsos



Todos los medidores 620C vienen preequipados de serie para la conexión con la unidad lectora de impulsos HRI de Sensus. El HRI DataUnit tiene una interfaz para configurar y leer los datos del medidor. Trabaja también como PulsUnit, y además, se puede configurar en terreno.

Posibilidades de configuración:

Modos: B1, B2, B3 y B4 (correspondiente al HRI PulsUnit con los modos A1 a A4)